

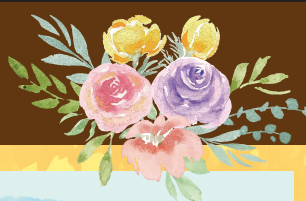
# 建売住宅販売

(売主につき仲介手数料なし) ※長根を除く

高気密高断熱住宅

耐震+制振構造

外構施工済



6月中旬完成予定

## 江陽 八戸市

販売4区画



交通

市営バス「工業高校前」バス停 (約240m) 徒歩約3min

学区

江陽小学校 (約900m) 徒歩約12min

江陽中学校 (約250m) 徒歩約4min

八戸市江陽 A棟

- 敷地面積 80.83㎡
- 建物面積 75.34㎡

販売価格 2,350万円 (税込)

土地 | 建物 | 外構

3LDK

八戸市江陽 B棟

- 敷地面積 78.12㎡
- 建物面積 75.34㎡

販売価格 2,350万円 (税込)

土地 | 建物 | 外構

3LDK

八戸市江陽 C棟

- 敷地面積 130.61㎡
- 建物面積 81.35㎡

販売価格 2,350万円 (税込)

土地 | 建物 | 外構

3LDK

八戸市江陽 D棟

- 敷地面積 130.61㎡
- 建物面積 81.35㎡

販売価格 2,350万円 (税込)

土地 | 建物 | 外構

3LDK

■所在地/八戸市江陽1丁目9-3の一部 ■権利/所有権 ■地目/宅地 ■構造/木造2階建て ■都市計画/市街化区域 ■用途地域/第一種住居地域 ■建ぺい率/60% ■容積率/200% ■現状/建築中 ■接道/A:北幅員8.5m公道6.7m, B:北幅員8.5m公道6.5m, C・D:北幅員8.5m公道2.5m ■設備/東北電力・公共上下水道 ■駐車場/2台 ■取引形態/売主 ※売主の為仲介手数料なし ■建築確認番号/A:令和8年2月16日R07 確認建七青八戸第0378号, B:令和8年2月16日R07 確認建七青八戸第0379号, C:令和8年2月16日R07 確認建七青八戸第0380号, D:令和8年2月16日R07 確認建七青八戸第0381号

八戸市長苗代 A棟

- 敷地面積 108.19㎡
- 建物面積 79.90㎡

販売価格 2,350万円 (税込)

土地 | 建物 | 外構

3LDK

八戸市長苗代 B棟

- 敷地面積 144.60㎡
- 建物面積 108.48㎡

販売価格 3,300万円 (税込)

土地 | 建物 | 外構

3LDK

八戸市長苗代 C棟

- 敷地面積 204.73㎡
- 建物面積 79.49㎡

販売価格 3,100万円 (税込)

土地 | 建物 | 外構

2LDK

八戸市長苗代 F棟

- 敷地面積 146.06㎡
- 建物面積 79.90㎡

販売価格 2,500万円 (税込)

土地 | 建物 | 外構

3LDK

■所在地/八戸市長苗代字内舟渡 ■権利/所有権 ■地目/宅地 ■構造/ABF:木造2階建て, C:木造平屋建て ■都市計画/市街化区域 ■用途地域/第一種住居地域 ■建ぺい率/60% ■容積率/200% ■現状/完成済 ■接道/A:北西幅員6.6m公道8.9m, BC:北西幅員6.6m公道2.0m, F:北西幅員6.6m公道10.9m ■設備/東北電力・公共上下水道 ■駐車場/2~3台 ■築年月/2026年3月 ■取引形態/売主 ※売主の為仲介手数料なし

## 長苗代 八戸市

販売4区画



交通

市営バス内舟渡バス停 (約77m) 徒歩約1min

学区

下長小学校 (約1.1km) 徒歩約14min

下長中学校 (約1.5km) 徒歩約19min

## 南町 三沢市

販売2区画



交通

栄町バス停 (約335m) 徒歩約5min

学区

木崎野小学校 (約1.6km) 徒歩約20min

第一中学校 (約1.4km) 徒歩約18min

三沢市南町 A棟

- 敷地面積 144.38㎡
- 建物面積 71.21㎡

販売価格 2,300万円 (税込)

土地 | 建物 | 外構

3LDK

三沢市南町 B棟

- 敷地面積 159.82㎡
- 建物面積 70.38㎡

販売価格 2,300万円 (税込)

土地 | 建物 | 外構

2LDK

■所在地/三沢市南町3丁目 ■権利/所有権 ■地目/宅地 ■構造/木造平屋建て ■都市計画/区域区分非設定(非線引き区域) ■用途地域/準工業地域 ■建ぺい率/60% ■容積率/200% ■現状/完成済 ■接道/A:西幅員4.1m公道9.1m, B:北幅員4.0m 公道11.2m ■設備/東北電力・公共上下水道・灯油ボイラー・LPガス ■駐車場/2台 ■築年月/2025年9月 ■取引形態/売主 ※売主の為仲介手数料なし

収益物件としてのご相談も承ります。

八戸市長根 販売2区画

交通: 本八戸駅 (約1.3km) 徒歩約17min, 八戸小学校 (約300m) 徒歩約4min, 第二中学校 (約300m) 徒歩約4min

学区: 八戸小学校, 第二中学校

長根B棟・D棟

八戸市長根4丁目

- 敷地面積 86.31㎡~87.94㎡
- 建物面積 60.86㎡

販売価格 1,800万円 (税込)

土地 | 建物 | 外構

2LDK

八戸市新井田西 販売2区画

交通: JR八戸線小中野駅 (約2.0km) 徒歩約25min, 新井田小学校 (約2.0km) 徒歩約25min, 大館中学校 (約2.1km) 徒歩約27min

学区: 新井田小学校, 大館中学校

新井田西A棟

八戸市新井田西1丁目29-17

- 敷地面積 127.39㎡
- 建物面積 107.64㎡

販売価格 2,500万円 (税込)

土地 | 建物 | 外構

3LDK 物置付

新井田西B棟

八戸市新井田西1丁目29-16

- 敷地面積 154.09㎡
- 建物面積 107.64㎡

販売価格 2,700万円 (税込)

土地 | 建物 | 外構

4LDK カーポート付

八戸市沼館 販売3区画

交通: 市営バス沼館1丁目バス停 (約145m) 徒歩約2min, 城下小学校 (約650m) 徒歩約9min, 第二中学校 (約1.7km) 徒歩約22min

学区: 城下小学校, 第二中学校

沼館A棟

八戸市沼館2丁目

- 敷地面積 151.82㎡
- 建物面積 81.98㎡

販売価格 2,350万円 (税込)

土地 | 建物 | 外構

3LDK

沼館B棟

八戸市沼館2丁目

- 敷地面積 122.20㎡
- 建物面積 80.52㎡

販売価格 2,250万円 (税込)

土地 | 建物 | 外構

3LDK

沼館C棟

八戸市沼館2丁目

- 敷地面積 86.40㎡
- 建物面積 80.52㎡

販売価格 2,250万円 (税込)

土地 | 建物 | 外構

3LDK

■権利/所有権 ■地目/宅地 ■構造/木造2階建て ■都市計画/市街化区域 ■用途地域/準工業地域 ■建ぺい率/60% ■容積率/200% ■現状/完成済 ■接道/A:南幅員6m公道2.4m, B:南幅員6m公道2.2m, C:南幅員6m公道11.7m ■設備/東北電力・公共上下水道 ■駐車場/2台 ■築年月/2026年3月 ■取引形態/売主 ※売主の為仲介手数料なし

三沢市大町 販売1区画

交通: 十和田観光電鉄「中央4丁目」バス停 (約160m) 徒歩約2min, 上久保小学校 (約450m) 徒歩約6min, 第五中学校 (約1.4km) 徒歩約18min

学区: 上久保小学校, 第五中学校

三沢市大町 B棟

三沢市大町2丁目

- 敷地面積 138.70㎡
- 建物面積 81.97㎡

販売価格 2,300万円 (税込)

土地 | 建物 | 外構

3LDK

■権利/所有権 ■地目/宅地 ■構造/木造2階建て ■都市計画/非線引区域 ■用途地域/第二種中高層住居専用地域 ■建ぺい率/60% ■容積率/200% ■現状/完成済 ■接道/B:南幅員6.0m公道3.6m ■設備/東北電力・公共上下水道 ■駐車場/2台 ■築年月/2026年3月 ■取引形態/売主 ※売主の為仲介手数料なし

三沢市緑町 販売1区画

交通: 十和田観光電鉄「緑町二丁目」バス停 (約180m) 徒歩約3min, 岡三沢小学校 (約650m) 徒歩約9min, 第一中学校 (約1.4km) 徒歩約18min

学区: 岡三沢小学校, 第一中学校

三沢市緑町 A棟

三沢市緑町3丁目

- 敷地面積 119.34㎡
- 建物面積 89.42㎡

販売価格 2,800万円 (税込)

土地 | 建物 | 外構

3LDK

■権利/所有権 ■地目/宅地 ■構造/木造2階建て ■都市計画/非線引区域 ■用途地域/第一種低層住居専用地域 ■建ぺい率/60% ■容積率/150% ■現状/完成済 ■接道/A:東幅員6m公道7.8m ■設備/東北電力・公共上下水道 ■駐車場/2台 ■築年月/2026年3月 ■取引形態/売主 ※売主の為仲介手数料なし

※取引条件の有効期間/2026年8月末日 ※図面と現況が異なる場合には、現況を優先させていただきます。

住まいの見学相談会随時開催中! 詳しくはお問い合わせください

あなたの街の不動産屋さん 株式会社 ベターワン

(公社) 青森県宅建物取引業協会会員 青森県知事(2)第3536号 東北地区不動産公正取引協議会会員

TEL 0178-32-0085

FAX 0178-32-0084 営業時間 9:00~18:00

定休日 GW・お盆・年末年始

〒031-0081 八戸市柏崎3丁目1-2 ロード&スカイ107



ご予約はコチラから

WEB予約 HP各物件詳細の【無料 お問合せ】よりご予約いただけます。

電話予約 0178-32-0085

