

団体扱・集団扱制度をご利用
いただくと一般契約に比べて
自動車保険料が割安になります。

自動車保険

団体扱
制度

県費負担教育関係職員と退職者をご契約いただけます。

約

15%
割安

左記の割引率は、以下の団体扱割引等を連算して算出しております。

※保険期間の始期日が令和8年1月1日から令和8年12月31日までの契約には、団体扱割引10%が適用されます。この割引率は団体の損害率等により毎年見直されます。

※団体扱一時払は一般契約一時払に比べて5%割安です。団体扱分割払は一般契約分割払と異なり、分割割増がかからないので約5%割安となります。

- 一時払の場合： $1 - \{ (1 - \text{団体扱割引} \cdot 10\%) \times (1 - \text{団体扱一時払割引} \cdot 5\%) \}$
- 分割払の場合： $1 - \{ (1 - \text{団体扱割引} \cdot 10\%) \div (1 + \text{一般契約分割割増} \cdot 5\%) \}$

集団扱
制度

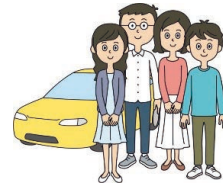
上記以外の教育関係職員と退職者をご契約いただけます。

約

5%
割安

集団扱一時払は一般契約一時払に比べて5%割安です。

集団扱分割払は一般契約分割払と異なり、分割割増がかからないので約5%割安となります。



©東京海上日動

比較してください。

ご契約例	東京海上日動の 一般契約	東京海上日動の 団体扱契約	東京海上日動の 集団扱契約	一般契約との差額
一時払	年間 108,010円	年間 92,890円	年間 102,610円	団体扱：年間15,120円 集団扱：年間 5,400円
分割払	月々 9,450円 (年間 113,400円)	月々 8,140円 (年間 97,680円)	月々 8,990円 (年間 107,880円)	団体扱：月々 1,310円 (年間 15,720円) 集団扱：月々 460円 (年間 5,520円)

【ご契約条件（令和8年1月1日現在）】

東京海上日動トータルアシスト自動車保険（総合自動車保険）、保険期間：1年間、ノンフリート等級：17等級（割引55%）、事故有係数適用期間：0年、お車の用途・車種：自家用小型乗用車、車名：ヤリス、型式：MXP17、料率クラス：車両10、対人6、対物7、傷害9、初度登録年月：令和8年1月、お車の使用目的：通勤・通学使用、年齢条件：35歳以上補償（記名被保険者年齢区分：40歳以上50歳未満）、記名被保険者の免許証の種類（色）：ゴールド、新車割引有、ASV割引有、Eco割引有、対人賠償責任保険：無制限、対物賠償責任保険：無制限、弁護士費用特約（日常生活・自動車事故型）、人身傷害保険（搭乗中のみ補償）：5,000万円（傷害一時費用保険金10万円）、車両保険325万円（一般条件・免責金額1回目0円・2回目以降10万円）、車両新価保険特約（協定新価保険金額325万円）、ドライブエージェント パーソナル（DAP）特約（新型・事故自動通報ドラレコ）、個人賠償責任補償特約、運転者本人限定特約

※弁護士費用特約・個人賠償責任補償特約について、被保険者（補償を受けられる方）またはそのご家族が、補償内容が同様の保険契約を他にご契約されているときには、補償が重複することがあります。

※トータルアシスト自動車保険は、ご契約のお車が主な自家用車*1の場合にご契約いただけます。ご契約のお車が二輪自動車、原動機付自転車の場合等には代理店までお問い合わせください。

*1 主な自家用車とは、お車の用途・車種が自家用乗用車（普通・小型・軽四輪）、自家用貨物車（普通（最大積載量2トン以下）・小型・軽四輪）、特種用途自動車（キャンピング車）であるものをいいます。

■ご契約者は青森県教育厚生会会員および退職者に限ります。記名被保険者（ご契約のお車を主に使用される方）および車両所有者は、ご契約者*2、ご契約者*2の配偶者*3、ご契約者*2またはその配偶者*3の同居の親族、ご契約者*2またはその配偶者*3の別居の扶養親族のいずれかの場合にご契約いただけます。

■ドライブエージェント パーソナル（DAP）特約は「事故発生の通知等に関する特約」、個人賠償責任補償特約は「個人賠償責任補償特約と基本条項特約（賠償）および賠償事故解決に関する特約」のベトナム・略称です。

■このチラシは、自動車保険の団体扱・集団扱の概要についてご紹介したものです。ご契約にあたっては、必ず『重要事項説明書』をよくお読みください。また、詳しくは『ご契約のしおり（約款）』をご用意しておりますので、必要に応じて代理店までご請求ください。団体扱・集団扱特約失効時の取扱等、ご不明な点等については代理店までお問い合わせください。

*2 集団扱の場合、ご契約者が法人の場合はその役員または従業員を含みます。
*3 配偶者の定義についての詳細は、「パンフレット兼重要事項説明書」をご確認いただくか、代理店または東京海上日動までお問い合わせください。

よくある
ご質問

Q.団体扱・集団扱割引は等級の割増引と違うの？

→ 違います。青森県教育厚生会会員および退職者様であればノンフリート等級の割増引適用後の金額にさらに団体扱または集団扱制度が適用されます。

Q.団体扱・集団扱自動車保険に切り替えても、現在契約中の保険会社のノンフリート等級は引き継げるの？

→ 引き継げます（一部の共済では等級が引き継げない場合もあります。）。

Q.事故を起こしたら、勤務先にも知らされてしまうの？

→ 団体扱または集団扱自動車保険は個人でご加入いただくものであり、勤務先には連絡はいきません。

Q.家族の車も団体扱・集団扱割引で契約できるの？

→ ご契約いただけます。配偶者、同居のご親族、別居の扶養親族のお車も対象となります。

裏面もご確認ください。お問い合わせ先が掲載されています。



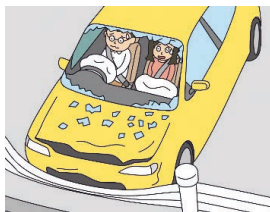
ドライブエージェント パーソナル(DAP)特約

ドライブエージェント パーソナル(DAP)は、通信機能付きオリジナルドライブレコーダーを貸与するサービスです。会員の皆様の「いざ」というときにお役に立ち、更なる安心・安全なカーライフを実現します。

迅速で安心な事故受付サービス

① 衝撃検知

- 端末が強い衝撃を検知



※エアバックが作動する程度の事故の時

② 自動発報・自動送信

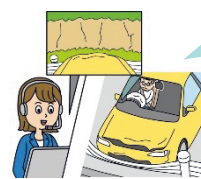
- 自動で事故連絡
- 事故映像も自動で記録・送信



新型・事故自動通報端末

③ お客様との通話・事故受付

- 端末を通じた事故受付
- 状況に応じて救急対応等を実施



事故を確認しました。お怪我はございませんか?

※事故受付センター(救急対応担当) 提携企業のプレミア・エイド社

*1 2カメラ一体型ドラレコと比較した内容を記載しています。

従来対比で
低価格化*1!

外側



従来対比で
約30%小型化*1!

内側



バッテリーユニット



※カメラとは別に助手席の足元近くにバッテリーの設置が必要です。

新型・事故自動通報ドラレコ		2カメラ一体型ドラレコ
470円	保険料(月額)*2 *2 保険期間1年、団体扱の場合の分割払保険料です。	810円
前方+車内	撮影可能範囲	前方+車内
フルHD(約200万画素)の常時録画	録画機能	フルHD(約200万画素)の常時録画
ボタン+タッチパネル	操作方法	ボタン+タッチパネル
日本語のみ	言語表示	日本語+英語+中国語+韓国語
×	リアカメラ(後方カメラ)	○(別売り)
○	事故時の自動連絡・音声通話	○
4回タップor長押し	SOS発信機能	4回タップ
○	端末操作による映像の手動アップロード	×
○	急操作警告(急アクセル・急ブレーキ・急ハンドル)	○
×	片寄り警告、前方車両接近警告、わき見・居眠り警告	○
×	駐車中監視機能	○
○	要注意運転アラート	×
×	ご家族による見守り機能	○
スマホアプリ自動車ごと	安全運転診断レポート	紙・スマホアプリ・PC自動車+運転者ごと
×	専用Webアプリ	○
○	専用スマホアプリ	○
○	常に最新版にアップデート	○

外側・内側



こちらの動画を
チェック!!

2分でわかる!
DAPの魅力動画



※ドライブエージェント パーソナルは「事故発生に関する特約」をご契約いただいたお客様に、東京海上日動が通信機能付きオリジナルドライブレコーダーを貸与するテレマティクスサービスの名称です。
 ※「事故発生に関する特約」では、ドライブレコーダー型テレマティクス端末を通じた自動発報による事故連絡があった場合、普通保険約款基本条項第3節第1条に定める「事故発生に関する通知」義務が履行されたとみなすこと等を規定します。(保険金の支払い自由等の新たな補償は規定していません。)
 ※ご契約にあたっては、必ず「重要事項説明書」をお読みください。
 ※お申し込みは遅くとも始期日の2週間前までにお願います。
 ※各端末の機能の詳細は東京海上日動のホームページをご確認ください。

〈お問い合わせ先・取扱代理店〉

一般財団法人 青森県教育厚生会

〒030-0823 青森県青森市橋本1-2-25 青森県教育会館3階
フリーダイヤル

0120-310-413

FAX: 017-777-0741

Eメール: sonpo@a-kyouiku-kouseikai.or.jp

引受保険会社

東京海上日動火災保険株式会社

<担当支社> 青森支店 青森支社
TEL: 017-775-2424